

INDICADORES ESTADÍSTICOS DEL MERCADO ELÉCTRICO NACIONAL

PRECIO OPORTUNIDAD DE LA ENEGIA POR BANDA HORARIA

BANDA	POE mínimo [\$/MWh]	POE promedio [\$/MWh]	POE máximo [\$/MWh]	Máxima Demanda [MW]
MAXIMA	43.63	59.14	75.44	1,612.48
MEDIA	15.01	56.41	76.21	1,469.90
MINIMA	13.05	41.08	54.22	1,136.70

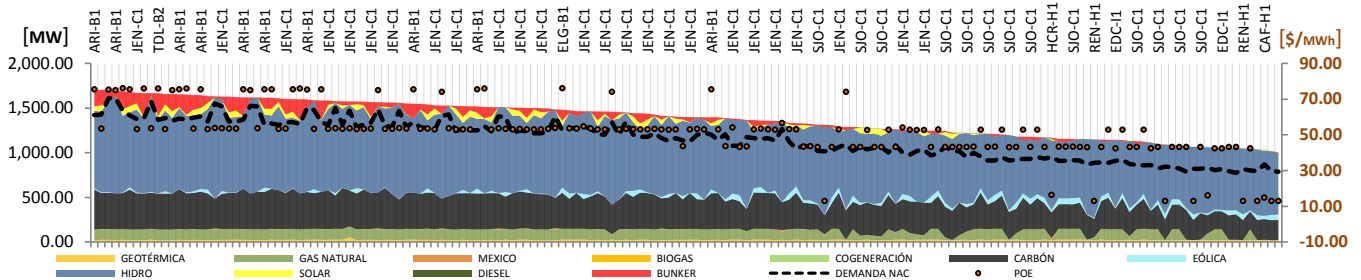
PARTICIPACIÓN EN LA MARGINACIÓN POR RECURSO

RECURSO	Participación	POE Mínimo [\$/MWh]	POE Máximo [\$/MWh]	*Demanda Nacional [MW]
CARBÓN	73.81%	43.20	56.64	1,573.75
HIDRO	6.55%	13.05	16.47	1,018.30
BUNKER	16.67%	74.10	76.21	1,612.48
GAS NATURAL	2.98%	42.50	42.50	910.90

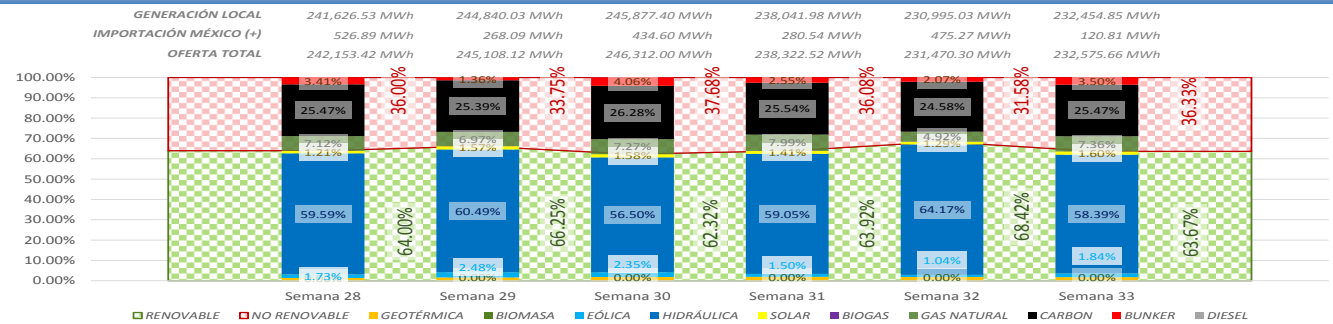
* Representa el máximo valor de demanda de las horas donde margino el recurso.

** Apliamento de recursos del gráfico no indica orden de mérito en despacho, se presentan en ese orden con fines ilustrativos.

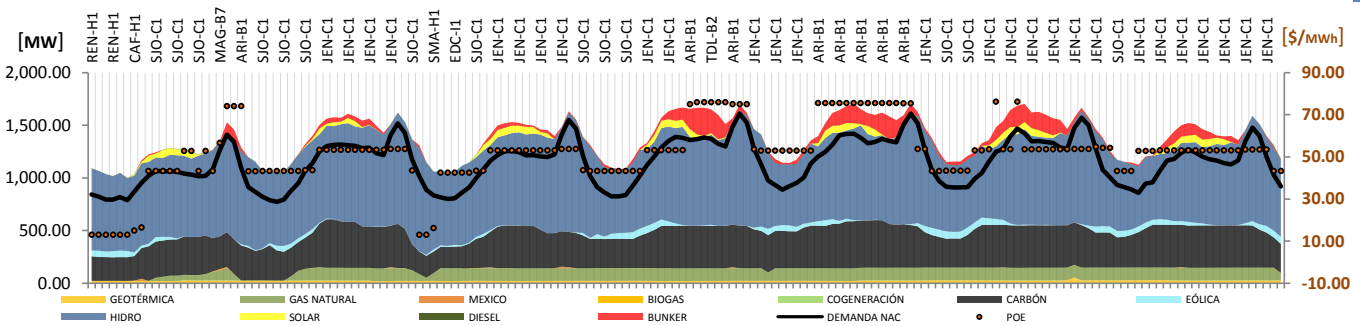
CURVA DE DURACIÓN DE LA CARGA(**)



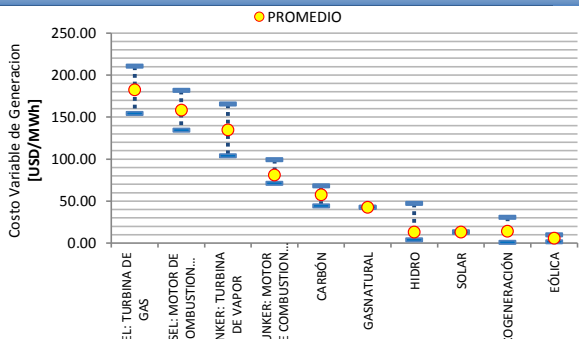
MATRIZ DE GENERACIÓN HISTORICA ULTIMAS SEIS SEMANAS(**)



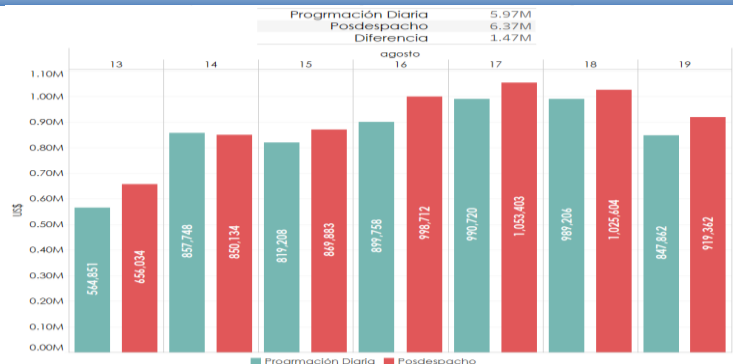
CURVA HORARIA DE LA GENERACIÓN POR RECURSO(**)



COSTOS VARIABLES DE GENERACIÓN



ESTIMACIÓN COSTO TOTAL DE LA OPERACIÓN DEL S.N.I. [Artículo 43 del RAMM]



DESVIACIÓN EN LA GENERACIÓN VERSUS PROGRAMA DEL PARQUE HIDRAULICO

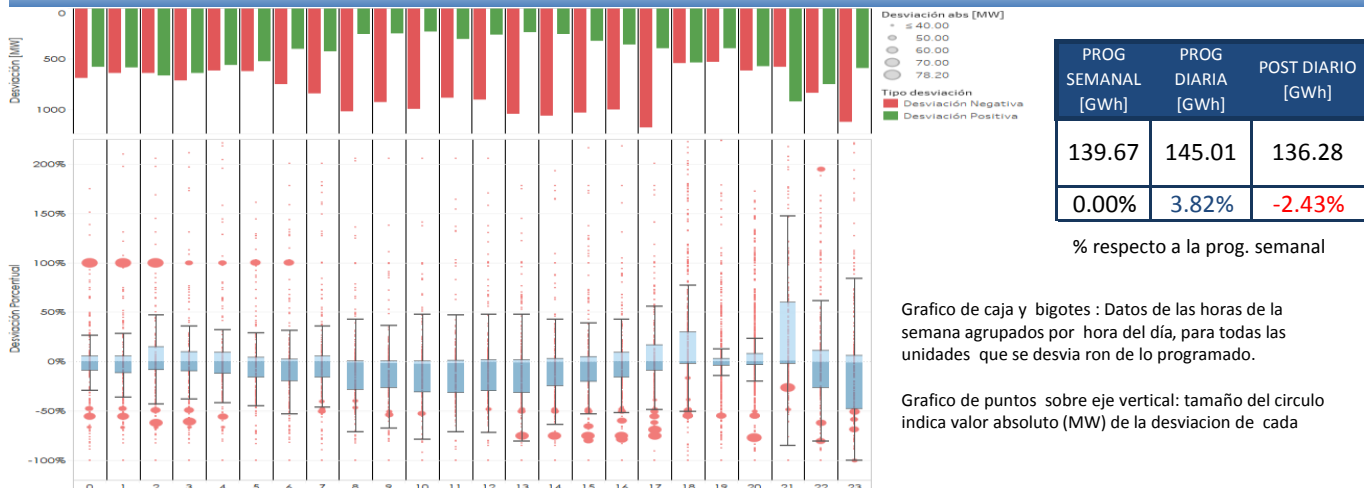
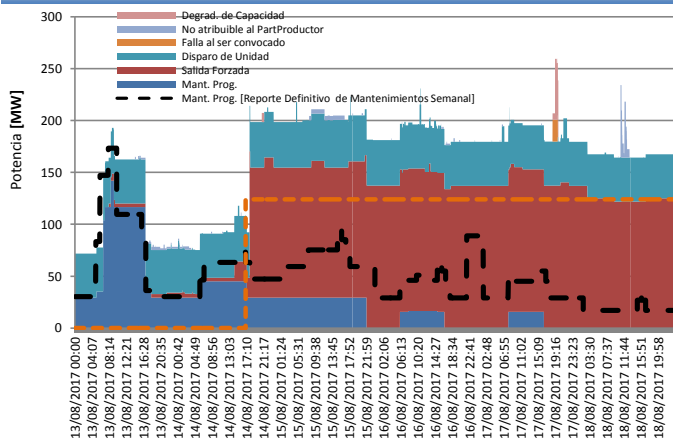


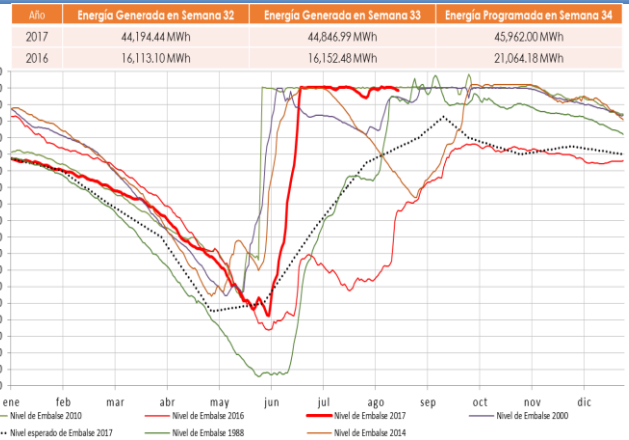
Gráfico de caja y bigotes : Datos de las horas de la semana agrupados por hora del día, para todas las unidades que se desvían del programa.

Gráfico de puntos sobre eje vertical: tamaño del círculo indica valor absoluto (MW) de la desviación de cada

POTENCIA INDISPONIBLE

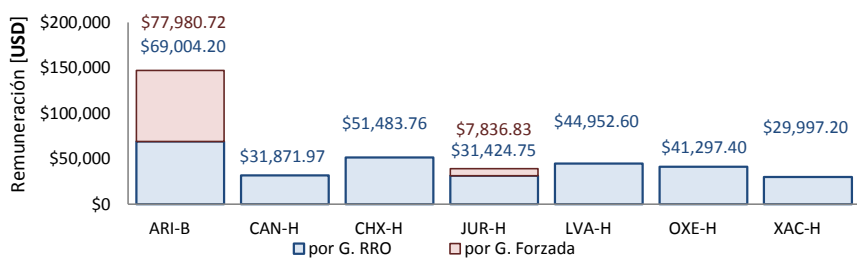


MONITOR EMBALSE CHIXOY

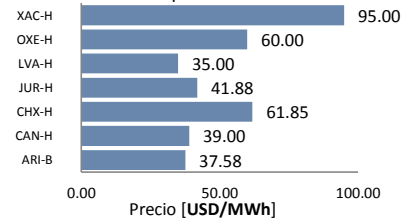


ESTIMACIÓN DE LOS SERVICIOS COMPLEMENTARIOS

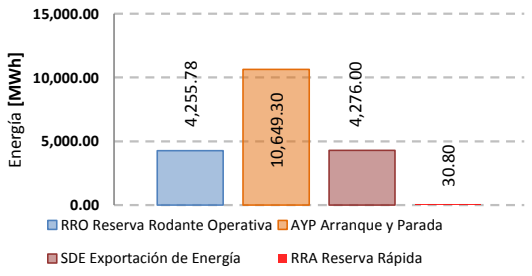
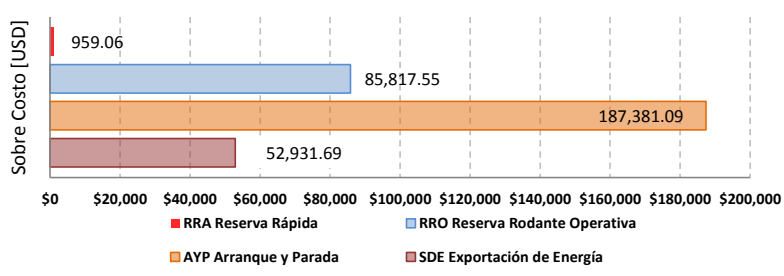
Remuneración por la prestación de Reserva Rodante Operativa



Precio promedio ofertado por la prestación de Reserva Rodante Operativa



ESTIMACIÓN DE LA GENERACIÓN FORZADA



Fuente: Los datos utilizados corresponden a la información contenida en los informes de Programación Diaria y Posdespacho Diario de la semana en análisis, publicados en el sitio web del Administrador del Mercado Mayorista, estos están sujetos a revisión y no deben considerarse como definitivos, conforme se cumpla lo establecido en el artículo 66 del RAMM.